

## Contemporary Topics in Business Strategy

### Curso intensivo de férias em Londres

Quais são os modelos mais atuais de concepção e implantação de Estratégia Empresarial? Como articular o Pensamento Estratégico e a Análise do Ambiente Competitivo, produzindo soluções inovadoras para as empresas?

A Pearson College London, em parceria com a IBS, oferece a oportunidade de discutir temas de vanguarda sobre Gestão Estratégica em um dos ambientes mais dinâmicos do mundo dos negócios. Centro financeiro global, Londres exerce grande influência política, social e econômica sobre o mundo. Esta é uma oportunidade única de ter contato com o ambiente cultural do Reino Unido e desenvolver conhecimentos relevantes para sua formação gerencial.

Para apoiar a participação de jovens profissionais de todo o mundo, são oferecidas bolsas de estudos para este programa intensivo com aulas e visitas a empresas durante 3 semanas. Os participantes ainda podem frequentar um curso de Business English sem custo adicional, ministrado por professores locais.

Convido a todos para conhecer e participar desta desafiadora experiência!

Prof. Ricardo Britto  
Doutor pela USP em Administração  
Coordenador do programa

Veja o conteúdo detalhado do programa  
na página 2

#### NESTE FOLDER

- 1 Apresentação do Programa
- 1 Descrição do curso
- 2 Conteúdo Programático
- 3 Organização
- 4 Investimento e datas
- 4 Inscrição

### Descrição do curso

O programa é voltado a jovens profissionais, graduandos ou graduados em diferentes campos do conhecimento, que tenham interesse em aprimorar competências na área de Pensamento Estratégico.

Composto por 3 disciplinas que enfocam as visões mais atuais e relevantes da Gestão Estratégica, o programa visa a desenvolver o espírito crítico e criativo dos participantes, habilitando-os a liderar processos de transformação gerencial de cunho estratégico em suas organizações.

Todas as aulas são ministradas em inglês, sem tradução, por professores da Pearson College London. Além das aulas de Estratégia, são organizadas visitas monitoradas a empresas para dialogar com gestores locais sobre seus desafios de mercado.

O curso tem a duração de 3 semanas, em período integral e ocorre de 2ª a 5ª feira, das 9:30 às 16:30. Para garantir um contato próximo entre o professor e os alunos, as turmas são compostas por grupos entre 15 e 35 participantes

---

*“Articular conhecimentos avançados em Estratégia com uma intensa vivência internacional. Este é o objetivo do programa.”*

---

## Um programa sob medida para sua necessidade

*3 semanas de aulas e visitas a empresas em período integral, nos meses de Janeiro ou Julho, com finais de semana livres para turismo na Inglaterra.*

O curso permite ao aluno alavancar seus conhecimentos em um programa internacional sem ter que se desligar de sua universidade ou trabalho no Brasil. Os programas, equivalentes a uma extensão pós-graduada, foram estruturados para serem cursados em janeiro ou julho, deixando livres 3 finais de semana em uma das regiões turísticas mais procuradas do mundo.

Os certificados (ver mais adiante detalhes sobre a certificação) são conferidos aos alunos mediante sua presença em sala.

Não há provas, mas os alunos apresentam seminários e trabalhos semanais. O objetivo é estruturar um programa bastante participativo e concreto, no qual os alunos de fato envolvam-se no desenvolvimento de atividades práticas.

Veja as próximas datas do programa na página 4

## Conteúdo Programático\*

### Contemporary Topics in Business Strategy - CTBS

**Week 1:** New tools and concepts on Strategic Thinking: Blue Ocean strategy, Value Innovation, and comparison to “red ocean” strategies; 3 tiers of non-customers, Strategy Canvas; Business Cases and Company Visits.

**Week 2:** Sustainability and Business Strategy: Triple Bottom Line as a Corporate Objective, Sustainability and Competitive Advantage; Business Cases and Company Visits.

**Week 3:** Strategic Innovation Management: Innovation Strategy, Reverse Innovation, Emerging Technologies; Co-creation and Intellectual Property Management; Public-Private partnerships; Business Cases and Company Visits.

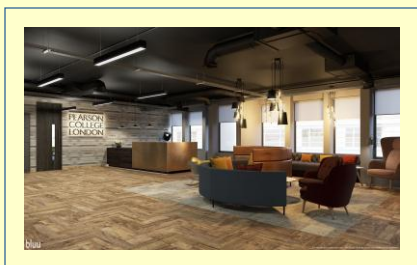
### Business English Program

#### Gratuito e exclusivo para bolsistas do CTBS

Com 27h/a, permite ao egresso aprimorar sua fluência e ganhar segurança na comunicação dentro do contexto empresarial, com foco no vocabulário e expressões do mundo dos negócios. O material didático utilizado, elaborado por especialistas da área, incentiva o aluno a discutir os temas propostos por intermédio de uma abordagem prática e relevante ao aluno.

**Leituras prévias:** os alunos receberão um conjunto de artigos para leitura, com 4 meses de antecedência, possibilitando sua melhor preparação para as aulas.

\*Sujeito a alterações a critério da coordenação.



Campus da Pearson College London

## Visitas a empresas, organizações e eventos

O grupo irá visitar uma empresa conhecida da região ou receberá em sala de aula um executivo local para propiciar uma oportunidade de interação ao vivo com a realidade de negócios da Inglaterra. Os alunos receberão ainda sugestões de visitas a outras organizações e eventos para serem desenvolvidas mediante escolha dos alunos em seus horários livres.

## Organização do Programa

A Pearson College London é uma das mais modernas e renomadas instituições de ensino do Reino Unido. Ela faz parte do grupo Pearson, que hoje é uma das maiores empresas do mundo, com suas ações listadas na Bolsa de Valores de Londres. Seu corpo docente é referência internacional em diversas áreas do conhecimento, como Inovação, Contabilidade, Direito e Marketing.

Os programas internacionais de férias são coordenados pelo Prof. Ricardo Pitelli de Britto, doutor em Administração pela USP. Os alunos irão receber ampla assistência em sua preparação para a viagem e o curso, visando ao seu pleno aproveitamento.

Nossa meta é oferecer educação internacional com foco na realidade do profissional brasileiro. Cientes das dificuldades para o estudante brasileiro cursar um programa no exterior, provemos um conjunto de informações e documentos aos alunos, facilitando o processo de organização da viagem. Em síntese, você receberá:

- Textos de leitura prévia, visando a sua preparação plena para as aulas, com várias semanas de antecedência;
- Convites para participar de encontros presenciais e on-line com o grupo, compartilhando informações e conhecendo as pessoas com quem irá fazer o curso;
- Orientações sobre como obter passagens aéreas e se hospedar a preços muito acessíveis (veja a seção *Estimativas de Gastos* na página 4);
- Documentos e orientações para obtenção de seu visto de ingresso no Reino Unido;
- Sugestões de passeios, turismo, compras e visitas técnicas livres nos seus finais de semana.

---

# PEARSON COLLEGE LONDON

---

*Programa abordando a fronteira do pensamento em Estratégia, voltado à realidade de estudantes estrangeiros*

---

*Educação internacional ao alcance de jovens profissionais brasileiros*

---



## Investimento

A Pearson College London é representada na América Latina pela IBS, responsável por gerenciar o programa de bolsas de estudos parciais para alunos de países emergentes.

Por meio deste programa de bolsas, o aluno terá uma redução expressiva em seus gastos com o curso.

Curso	Valor regular	Valor com bolsa de 70% + Matrícula:
CTBS	£ 3.500	£ 1.120,00

\*Entre em contato conosco para verificar as bolsas disponíveis.

Os bolsistas do programa de Estratégia terão acesso gratuito ao curso de Business English que ocorre simultaneamente às aulas do programa CTBS.

Esse valor poderá ser ainda parcelado em até 16 vezes sem acréscimo, a depender de sua data de preferência de embarque\*.

### Estimativas de gastos:

**Hospedagem:** Londres é uma das cidades mais visitadas do mundo. São diversas opções de acomodação - em quartos compartilhados nos hotéis da região, com custos em torno de £30 por noite em hotéis mais sofisticados. Nos meses anteriores ao embarque, iremos enviar sugestões para o grupo.

**Passagem aérea:** comprando junto com o grupo, os alunos gastam, aproximadamente, US\$ 1200 - 1400 com a passagem de ida e volta para Londres.

**Alimentação:** há diversas opções acessíveis de alimentação em Holborn, próximo da Pearson College London.

## Solicite mais informações

Prof. Fernando Custodio  
(51) 9.9975-0959

[fernando.custodio@ibs-americas.com](mailto:fernando.custodio@ibs-americas.com)

Pearson College London: Prof. Will Holt -  
[will.holt@pearson.com](mailto:will.holt@pearson.com)

## Próximas Datas

Estamos agora com as inscrições abertas para as turmas de, Janeiro/Julho 2019 e Janeiro 2020.

**Janeiro de 2019** - início das aulas em 07/01 (embarque no Brasil ~ 05/01) e término das aulas em 24/01 (retorno ao Brasil ~ 26/01)

**Julho de 2019** - início das aulas em 08/07 (embarque do Brasil ~ 06/07) e término das aulas em 25/07 (retorno ao Brasil ~ 27/07)

**Janeiro de 2020** - início das aulas em 07/01 (embarque do Brasil ~ 05/01) e término das aulas em 23/01 (retorno ao Brasil ~ 24/01)

## Processo de Inscrição

A primeira etapa para participar do programa é a solicitação de bolsa de estudos, por meio do envio de seu Application e de documentação atualizada de matrícula ou histórico escolar. [Clique aqui para obter o formulário \(Application\)](#). Preencha e nos envie por email.

Mediante aprovação da solicitação e liberação de vaga, feita por meio da avaliação do application do aluno e verificação da disponibilidade de vagas, o participante poderá fazer o contrato do curso junto à IBS-SP, instituição representante da Pearson College London na América Latina - a vaga ficará disponível pelo período de uma semana.

Demais condições: vide contrato

## Certificação

Os participantes do programa recebem dois certificados:

**Certificate in Executive Management** - Emitido pela Pearson College London

**Business English Program** - Emitido pela Pearson College referente ao módulo de inglês de Negócios incluso no programa.

\*O curso deverá ter sido inteiramente pago antes de seu início